

Magistrát města Prostějova

nám. T. G. Masaryka 130/14, 796 01 Prostějov

Odbor dopravy Magistrátu města Prostějova, Křížkovského 36/7, Prostějov

Prostějov, dne 8. 6. 2022

SpZn.: OD/1395/2022/Be

Č.j.: PVMU 90976/2022 41

S00AX030HHR1

Spis.:/Skart.znak: 280.3.1 S5



Oprávněná úřední osoba pro vyřízení: Ing. Kateřina Bernátková, tel.: 582 329 835

Oprávněná úřední osoba pro podepisování: Ing. Kateřina Bernátková, tel.: 582 329 835

OPATŘENÍ OBECNÉ POVAHY

STANOVENÍ MÍSTNÍ ÚPRAVY PROVOZU NA POZEMNÍCH KOMUNIKACÍCH

Odbor dopravy Magistrátu města Prostějova, jako správní orgán příslušný podle § 124 odst. 6 zákona č. 361/2000 Sb., o provozu na pozemních komunikacích a o změnách některých zákonů (zákon o silničním provozu), ve znění pozdějších předpisů (dále jen "zákon o silničním provozu") na návrh, který podal

Obecní úřad Lešany, IČO 00288420, Lešany 111, 798 42 Lešany,
který zastupuje

DALSIKO, s.r.o., IČO 29298563, Vrahovická 4251/18, 796 01 Prostějov

(dále jen "navrhovatel"), podle § 77 odst. 1 písm. c) a § 77 odst. 5 zákona o silničním provozu a § 172 a 173 zákona č. 500/2004 Sb., správní řád, ve znění pozdějších předpisů (dále jen "správní řád") opatřením obecné povahy

s t a n o v í

místní úpravu provozu na pozemních komunikacích

komunikace: místní, III3752

obec: Lešany, dle situační mapy

Způsob vyznačení:

Osazení **dopravního zrcadla** 1000 mm x 800 mm v obci Lešany na křižovatce silnice III/37752 a místní komunikace dle přiložené situační mapy.

Za řádné provedení dopravně bezpečnostního opatření, odbornou montáž dopravního značení je zodpovědný:

Obec Lešany

Podmínky pro provedení místní úpravy provozu:

1. Místní úprava provozu bude realizována podle výkresu zpracovaném společností Dalsiko, s. r. o., který byl odsouhlasen DI PČR Prostějov č. j. KRPM-79426/ČJ-2022-141206 ze dne 2. 6. 2022.

2. Provedení a umístění dopravního značení musí být v souladu s vyhláškou č. 294/2015 Sb., kterou se provádějí pravidla provozu na pozemních komunikacích, ve znění pozdějších předpisů. Dopravní značení musí splňovat příslušné technické normy.
3. Všechny součásti dopravních značek (patka, sloupek, značka, uchycení) musí být schváleného typu.
4. Z důvodu zajištění bezpečnosti silničního provozu může správní orgán stanovit další dopravní značení, případně stanovené dopravní značení změnit. Povinností navrhovatele je zajistit okamžité osazení stanoveného dopravního značení.

Odůvodnění:

Navrhovatel podal návrh na místní úpravu provozu na pozemních komunikacích z důvodu zajištění bezpečnosti silničního provozu v souladu s rozhodnutím. K návrhu přiložil jednoduchou projektovou dokumentaci.

Správní orgán obdržel kladné závazné stanovisko dotčeného orgánu:

Policie ČR, č. j. KRPM-79426-2/ČJ-2021-141206 ze dne 2. 6. 2022

Správní orgán návrh posoudil a po kladném vyjádření Policie České republiky, Krajského ředitelství policie Olomouckého kraje, územního odboru Prostějov, dopravního inspektorátu Prostějov neshledal důvody, které by bránily stanovení místní úpravy provozu.

Poučení:

Proti opatření obecné povahy dle § 173 odst. 2 správního řádu nelze podat opravný prostředek. Dle ustanovení § 173 odst. 1 správního řádu opatření obecné povahy nabývá účinnosti patnáctým dnem po dni vyvěšení veřejné vyhlášky. Instalaci dopravního značení je možné provést až po nabytí účinnosti opatření obecné povahy dle ustanovení § 173 správního řádu.

Ing. Kateřina Bernátková
referent odboru dopravy Magistrátu města Prostějova

Příloha:

- Situace dopravního značení.

Obdrží:

Žadatel

Obecní úřad Lešany, IDDS: 7gnbm2p

DALSIKO, s.r.o., IDDS: e9f7exq

Účastníci

Správa silnic Olomouckého kraje, příspěvková organizace, Středisko údržby Jih, IDDS: ur4k8nn

Dotčené orgány státní správy

Krajské ředitelství policie Olomouckého kraje, Územní odbor Prostějov, Dopravní inspektorát, IDDS: 6jwhpv6

A/A, R/D

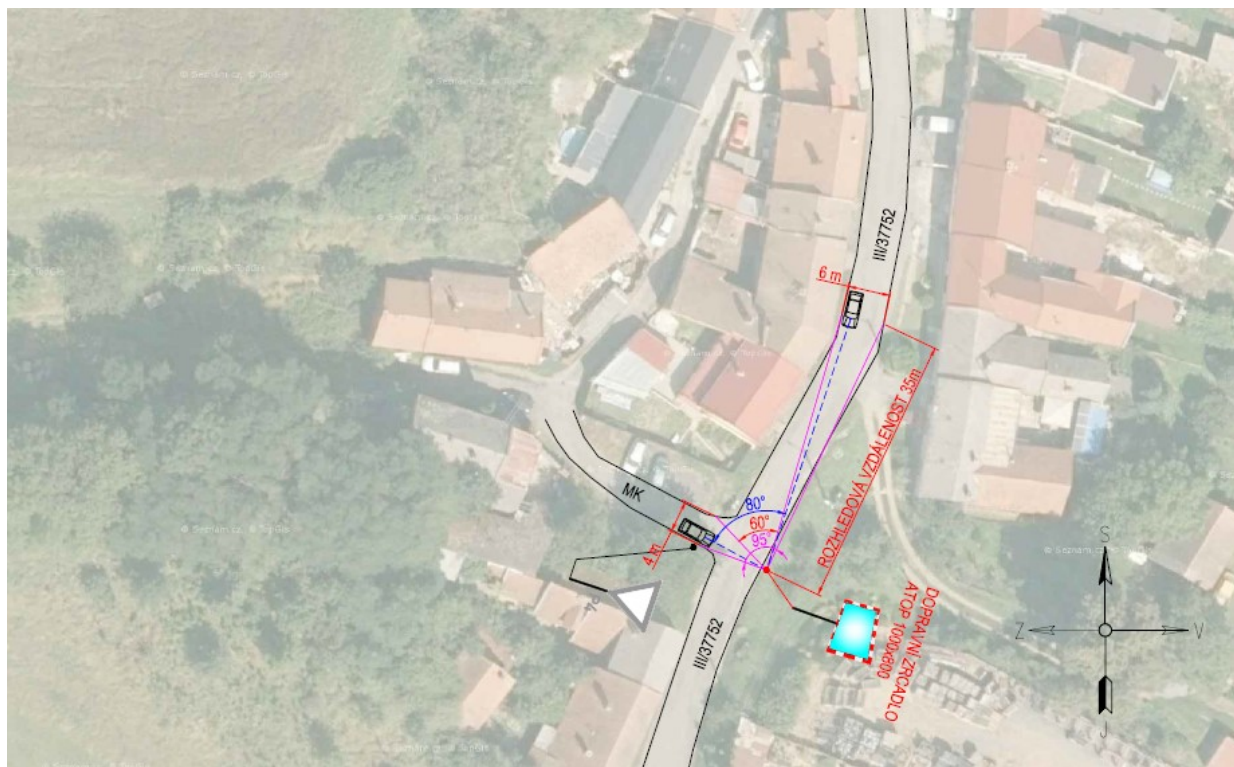
Pro Magistrát města Prostějova:

Toto opatření obecné povahy musí být vyvěšeno na úřední desce po dobu 15 dnů.


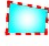


Vyvěšeno dne:

Sejmuto dne:

Razítko a podpis orgánu, který potvrzuje vyvěšení a sejmutí opatření obecné povahy.



LEGENDA:

- | | | | |
|-------------------------------------------------------------------------------------|----------------------------------------------------|-------------------------------------------------------------------------------------|--------------------------------|
|  | IP4 NOVĚ NAVRŽENÁ MÍSTNÍ ÚPRAVA DOPRAVNÍHO ZNAČENÍ |  | NOVĚ NAVRŽENÉ DOPRAVNÍ ZRCADLO |
|  | IP4 STÁVAJÍCÍ MÍSTNÍ ÚPRAVA DOPRAVNÍHO ZNAČENÍ | | |
|  | IP4 ZRUŠENÉ DOPRAVNÍ ZNAČENÍ | | |

POZNÁMKA:
- Umístění dopravního značení dle TP 6.65 (Zásady pro dopravní značení na pozemních komunikacích)

PŘEHLEDOVÁ MAPA:

